



# ARIZON

AL510 Utility

操作手冊

香港商永道無線射頻標籤

有限公司台灣分公司

# 目錄

一、系統介紹.....	3
二、系統安裝.....	3
1. 開啟安裝檔之放置資料夾.....	3
2. 點選 setup.exe.....	3
3. 選擇安裝資料夾.....	4
4. 確認安裝.....	4
三、系統功能.....	6
四、操作步驟.....	7
1. 進程式.....	7
2. 系統畫面.....	7
3. 讀取器主畫面.....	8
4. 連線設定.....	8
5. 方法.....	9
6. 主要.....	10
7. 寫入標籤.....	11
8. 自定義讀取.....	12
9. 基本設定.....	13
10. GPIO.....	14
11. 進階設定.....	15
12. 註銷.....	17
13. 鎖定.....	18
14. Tibbo 設定(只限 TCP 連線).....	19

# 一、系統介紹

此系統為 AL510 Reader Utility，可針對 AL510 Reader 各功能進行設定及測試連線及讀取等相關功能。

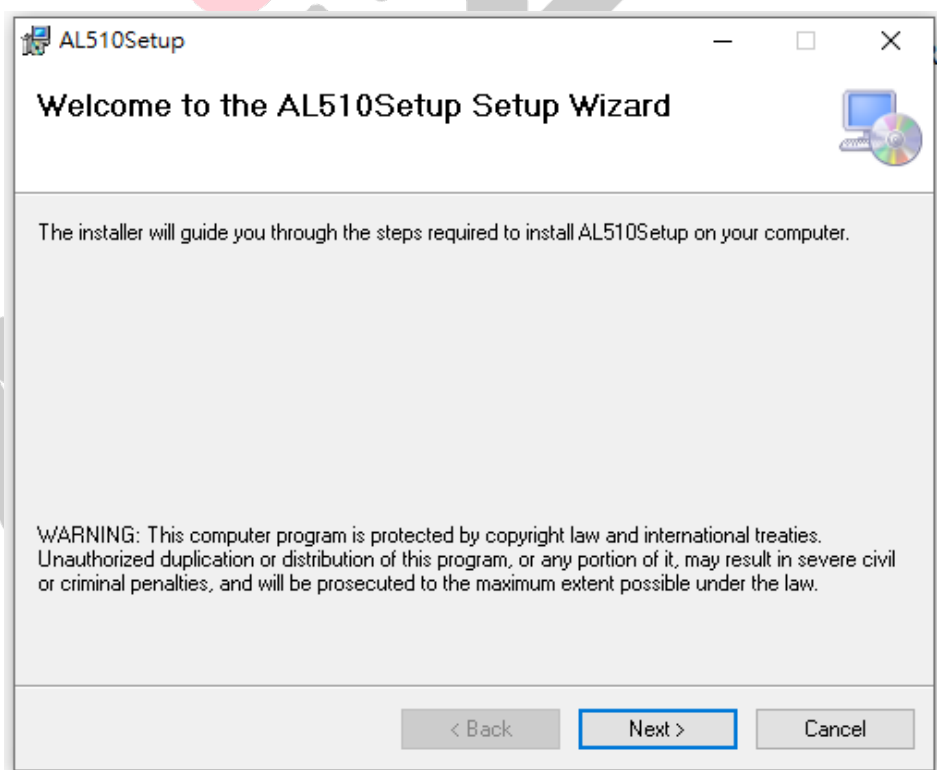
# 二、系統安裝

## 1. 開啟安裝檔之放置資料夾



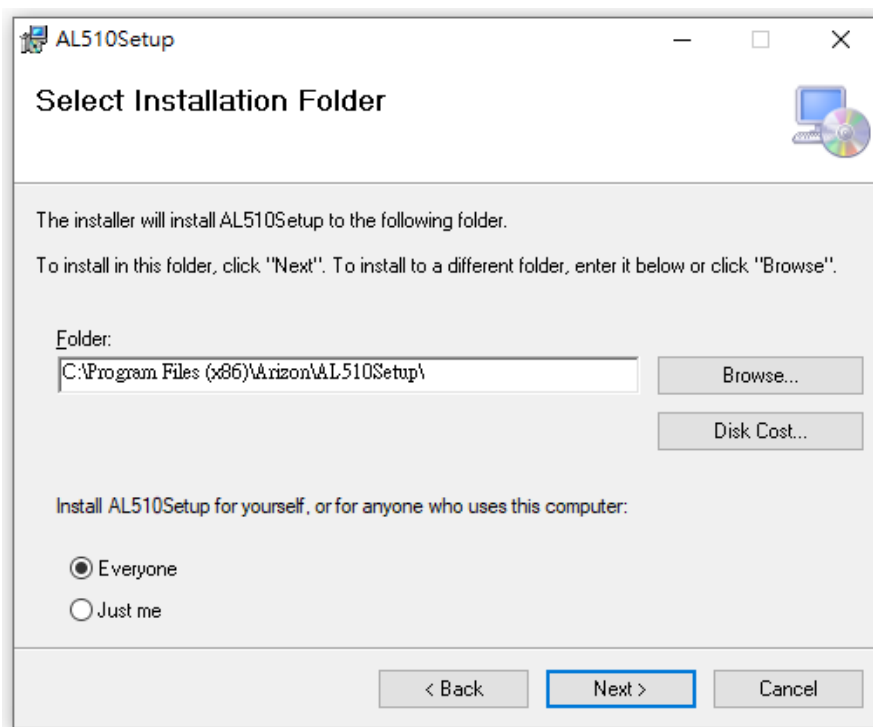
圖一、安裝檔

## 2. 點選 setup.exe



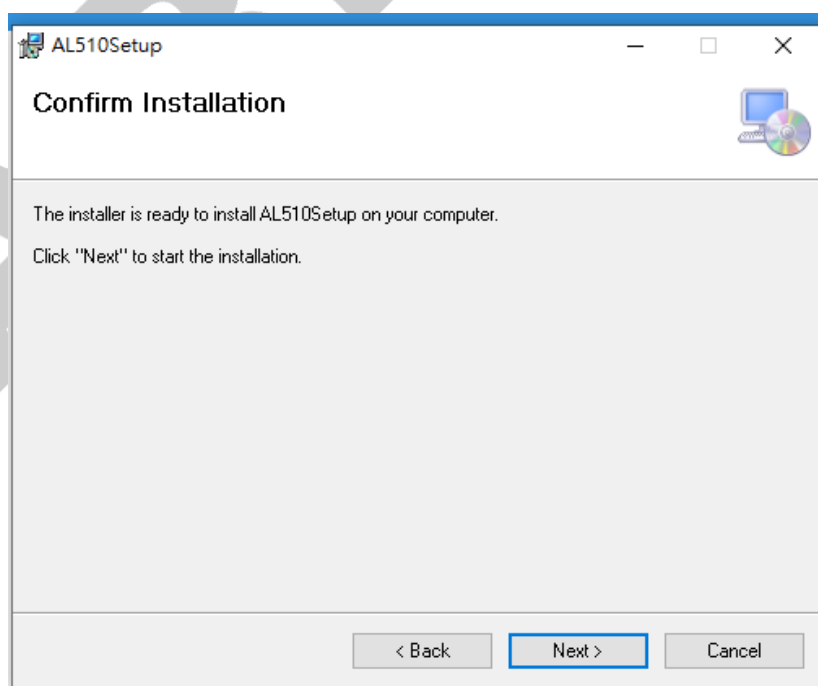
圖二、安裝 AL510 Utility 畫面

### 3. 選擇安裝資料夾

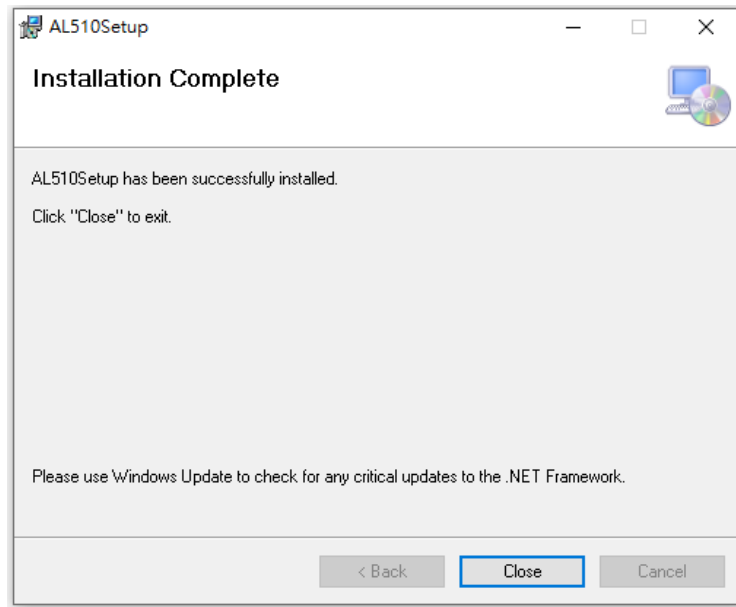


圖三、安裝 AL510 Utility 畫面

### 4. 確認安裝



圖四、安裝 AL510 Utility 畫面



圖五、完成 AL510 Utility 畫面



圖六、顯示桌面捷徑

## 三、系統功能

### ■ 多個讀取器連線

可同時連接多台讀取器。

### ■ 支援三種介面

提供 TCP RS232 USB-HID 三種介面供使用者連線。

### ■ 盤點

提供不同資料格式回傳的盤點功能。

### ■ 讀取標籤

提供讀取標籤區塊之功能。

### ■ 寫入標籤

提供使用者針對標籤及區塊進行寫入功能。

### ■ 鎖住標籤

提供使用者針對標籤及區塊進行鎖住功能。

### ■ 設定

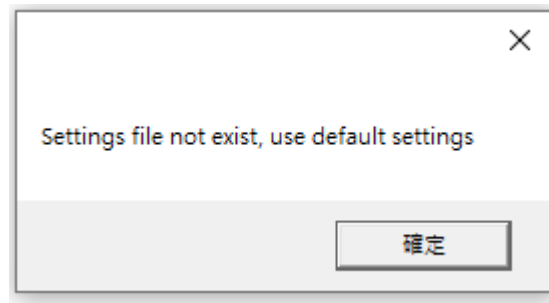
提供使用者設定讀取器相關之功能，如：基本設定、連線設定、讀取設定等。

### ■ 自動讀取模式

開啟此功能可使讀取器上電後進入自動讀取模式。

## 四、操作步驟

### 1. 啟動程式



圖七、使用初始設定

- ◆ 系統將以初始設定開啟，按確定即可。

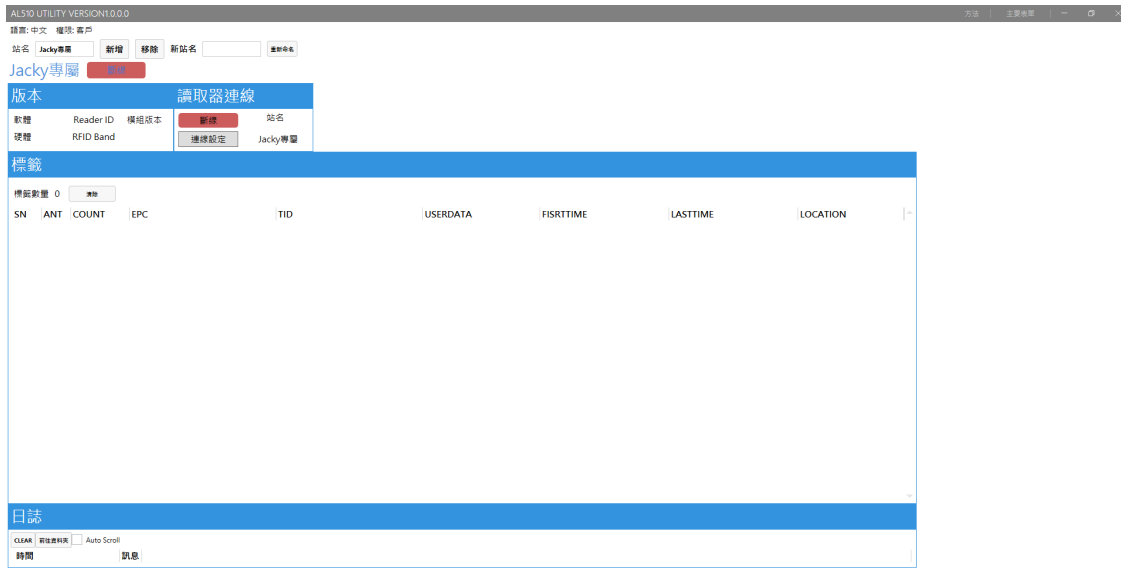
### 2. 系統畫面



圖八、系統畫面

- ◆ 顯示目前設定的讀取器
- ◆ 根據使用者偏好輸入讀取器名稱(站名)並且按下新增

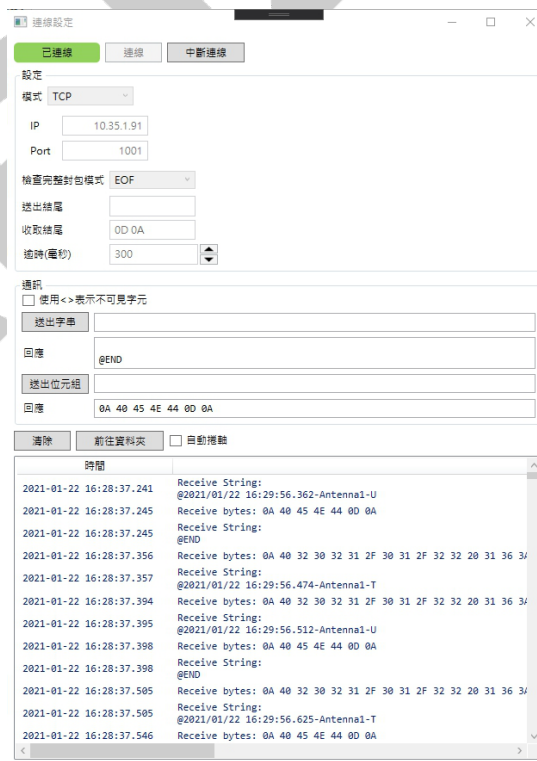
### 3. 讀取器主畫面



圖九、讀取器主畫面

- ◆ 按下連線設定會跳出連線的相關設定

### 4. 連線設定



圖十、連線設定



- ◆ 支援 TCP RS232 USB-HID 三種連線介面
- ◆ “送出結尾”文字框請為空，“收取結尾”字元請檢查是否為 0D 0A
- ◆ 成功連線後連線框會顯示綠色及”已連線”文字

## 5. 方法



圖十一、方法選單

- ◆ 按下右上角的方法會出現使用讀取器的一些方法

## 6. 主要



圖十二、主要區塊

### ◆ 參數

- 盤點形式：要盤點的區塊
- 輪循時間：持續讀取多少秒後會停止
- 通過次數：同一張標籤讀取到多少次後，該標籤顯示列會呈現綠色狀態
- Q 值：依照環境有幾張標籤來設定
- User 區塊長度：如果盤點形式為 User，需要設定讀取回來的長度
- 選取區塊：要 Select 的標籤區塊
- 選取起始：Select 的起始位置
- 選取遮罩：Select 的遮罩
- 單次讀取：選擇讀取區塊，單次讀取標籤一次(需先設定單一標籤天線)，且讀取範圍內只能有一張標籤存在

### ◆ 方法

- 盤點：開始讀取
- 停止盤點：停止讀取

## 7. 寫入標籤

方法

主要

寫入標籤

寫入標籤

寫入區塊 AccessPwd 起始位置 0

資料

目標區塊 AccessPwd 密碼

區塊遮罩 寫入

自定義讀取

基本設定

GPIO

進階設定

註銷

鎖定

TIBBO設定

圖十三、寫入標籤區塊

### ◆ 參數

- 寫入區塊：欲寫入資料的區塊
- 起始位置：寫入資料的起始位置
- 資料：欲寫入的資料內容
- 目標區塊：Select 的區塊
- 密碼：Access Password
- 區塊遮罩：Select 的遮罩

### ◆ 方法

- 寫入：寫入標籤

## 8. 自定義讀取



圖十四、自定義讀取

### ◆ 參數

- 區塊：讀取的區塊
- 密碼：Access Password
- 起始位置：欲讀取資料的起始位置
- 長度：欲讀取資料的長度

### ◆ 方法

- 讀取：開始讀取

## 9. 基本設定



圖十五、基本設定

- ◆ 天線：使用單一天線時，需要設定要用哪支天線
- ◆ 循環天線：使用盤點功能前要先設定使用哪些循環天線
- ◆ 功率：設定讀取器的功率
  - 有些讀取器有支援衰減值(需看讀取器版本)
- ◆ 輪循時間：啟動輪循天線時，每支天線讀取的時間
- ◆ 讀取器時間：查看讀取器目前的時間，也可設定現在電腦時間
- ◆ 心跳包時間：設定讀取器多久傳送一次心跳包，確認其仍在線

## 10. GPIO



圖十六、GPIO

- ◆ Input：當有 Input 訊號進來時，Input 相應的區塊會亮
- ◆ Output：可以透過設定開啟或關閉觸發 Output 開關

## 11. 進階設定

The screenshot shows a web-based configuration interface with a blue header and sidebar. The sidebar on the left contains a list of settings categories: 主要 (Main), 寫入標籤 (Write Tag), 自定義讀取 (Custom Read), 基本設定 (Basic Settings), GPIO, 進階設定 (Advanced Settings), 註銷 (Deauthorize), 鎖定 (Lock), and TIBBO設定 (TIBBO Settings). The '進階設定' (Advanced Settings) section is expanded, showing several sub-sections:

- WIFI AP 設定**: Includes fields for '無線網路名稱' (SSID) set to 'ARIZON ORBI', a '密碼' (Password) field with 'YEONTRAINING1', and '設定' (Set) and '開始' (Start) buttons.
- WIFI IP 設定**: Includes '打開DHCP' (Open DHCP) and '關閉DHCP' (Close DHCP) buttons, 'Reader IP' (192.168.10.100), 'Port' (1001), '子網路遮罩' (Subnet Mask) (255.255.255.0), and '預設匯道' (Default Gateway) (192.168.10.1) with a '設定' (Set) button.
- 設定目標IP**: Includes '連線目標IP' (192.168.10.14) and 'Port' (8889) with a '設定' (Set) button.
- 自動讀取模式**: Includes 'ReadMode' (EPC), 'Delay(millisecond)' (700), and a 'LEARN' button.
- 觸發開啟自動讀取模式**: Includes 'GPI' (dropdown), 'RisingEdge' (dropdown), and '開始' (Start) and '停止' (Stop) buttons.
- SESSION**: Includes 'Session' (Session0), '目標' (Target) (TargetA), and '設定' (Set) and '禁用' (Disable) buttons.
- USB通訊**: Includes '鍵盤模式' (Keyboard Mode) and 'HID模式' (HID Mode) buttons.
- 取得WIFIIP**: Includes '取得' (Get), '重啟' (Restart), and '重啟' (Restart) buttons.

圖十七、進階設定

- ◆ **WIFI AP 設定：**
  - 輸入名稱跟密碼後，重啟讀取器即可連上 WIFI
- ◆ **WIFI IP 設定：**
  - 可以設定讀取器在 WIFI 中的 IP 為自動取得或手動設定；如需自動取得，請點擊”打開 DHCP”，相反則請按”關閉 DHCP”
- ◆ **設定目標 IP**
  - **連線目標 IP**：讀取到的資料要指向的伺服器 IP
  - **Port**：讀取到的資料要指向的伺服器 Port

- ◆ 自動讀取模式：如果讀取器設定好腳本，按下開始，便會執行讀取器中已建立成功的腳本
- ◆ 學習模式：設定讀取模式在讀取器中
  - ReadMode：讀取模式
  - Delay：每次讀取模式結束後會暫停的時間
- ◆ 觸發開啟自動模式：可設定哪個 Input 的狀態為何時，便會自動觸發自動讀取模式
  - GPI：設定對應 Input 會觸發的事件
- ◆ Session：可以用來調整 Session 跟 Target
- ◆ USB 通訊：有兩種模式(鍵盤模式、HID 模式)
  - 鍵盤模式：自動讀取時，會利用鍵盤模式輸出讀取到標籤資料
  - HID 模式：自動讀取時，會透過 HID 模式輸出讀取到標籤資料
- ◆ 取得 WIFI IP：讀取目前已連線 WIFI 的 IP
- ◆ 重啟：重啟讀取器



## 12. 註銷



圖十八、註銷

- ◆ 參數
  - 目標區塊：Select 的區塊
  - 密碼：Kill Password
  - 區塊遮罩：Select 的遮罩
- ◆ 方法
  - 註銷：作廢標籤

## 13. 鎖定



圖十九、鎖定

### ◆ 參數

- 鎖定區塊：欲鎖定的區塊
- 鎖定方式
  - ◆ Lock：一般鎖定
  - ◆ Permal Lock：永久鎖定
  - ◆ UnLock：解除鎖定
- 目標區塊：Select 的區塊
- 密碼：Access password
- 區塊遮罩：Select 的資料

### ◆ 方法

- 鎖定：鎖定標籤

## 14. Tibbo 設定(只限 TCP 連線)



The screenshot shows a mobile application interface for Tibbo configuration. At the top, there is a blue header with the title '方法' (Method). Below it, a list of menu items is shown with expandable icons: '主要' (Main), '寫入標籤' (Write Tag), '自定義讀取' (Custom Read), '基本設定' (Basic Settings), 'GPIO', '進階設定' (Advanced Settings), '註銷' (Deactivate), '鎖定' (Lock), and 'TIBBO設定' (TIBBO Settings), which is currently selected. The main content area is white and contains several input fields: 'IP位置' (IP Address), '預設開道' (Default Channel), '子網路遮罩' (Subnet Mask), 'Port' (set to 0), '目的地IP' (Destination IP), '目的地Port' (Destination Port, set to 0), '路由模式' (Routing Mode, set to Server), and 'DHCP' (with a checkbox for '是否打開'). At the bottom, there are two buttons: '設定' (Save) and '刷新' (Refresh).

圖二十、Tibbo 設定

### ◆ 參數

- IP 位置：設定讀取器的 IP
- 預設開道：設定讀取器的預設開道
- 子網路遮罩：設定讀取器的子網路遮罩
- Port：設定讀取器的 Port
- 目的地 IP：讀取器讀到資料後要拋向的伺服器 IP
- 目的地 Port：讀取器讀到資料後要拋向的伺服器 Port

- 路由模式：設定讀取器執行模式
  - ◆ Server
  - ◆ Client
  - ◆ Server or Client
- DHCP：是否要開啟 DHCP
- ◆ 方法
  - 設定
  - 刷新：取得讀取器當前資訊

